

# ひばり小だより

座間市ひばりが丘4-4-1 ☎046-252-1124

令和8年 3月 25日  
座間市立ひばりが丘小学校  
校長 小宮 美紀  
第15号



春の訪れを感じる頃となり、子どもたちは一年間の学習や生活をふり返りながら、学年の締めくくりに取り組んでいます。保護者の皆様には、日頃より学校への御理解と御協力をいただき、心より感謝申し上げます。

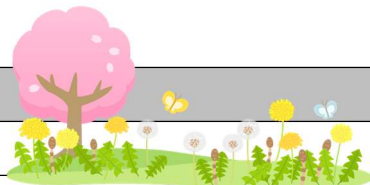
春休みは、次の学年に向けて心と体を整える大切な時間です。健康と安全に気をつけながら、充実した春休みをお過ごしください。新しい季節が、子どもたちにとって実り多いスタートとなりますよう願っています。

## 4月の行事予定



©座間市

日	曜	行 事	1年下校時刻
1	水	学年始休業(5日まで)	
6	月	着任式・始業式 【2～5年】2校時(下校10:20) 【6年】4校時(下校12:10)	
7	火	【2～6年】特別日課4校時(下校12:10) 第56回入学式 【2～6年】家庭連絡票・児童生徒保健調査票・結核健診問診票配付(提出〆切9日)	【1年】下校15:30
8	水	【2～6年】特別日課4校時(下校12:10)	【1年】下校10:30
9	木	【2～6年】給食開始・学期始日課5校時(下校14:30)	【1年】下校10:30
10	金	【2～6年】通常日課開始	【1年】下校10:30
11	土		
12	日		
13	月	【5・6年】視力検査	【1年】下校10:30
14	火	【3・4年】視力検査	【1年】下校11:45
15	水	【1・2年】視力検査 尿検査配付 移動図書館巡回	【1年】下校11:45
16	木	尿検査(1次) 【ひばり級】視力検査・発育測定 【3・6年】授業参観・保護者会(3・6年下校14:30)	【1年】下校11:45
17	金	【3・4年】発育測定 【5年】授業参観、【1・5年】保護者会(5年下校14:30)	【1年】下校11:45
18	土		
19	日		
20	月	民生委員あいさつ運動 【1・2年】発育測定	【1年】下校11:45
21	火	【2・4年、ひばり級】授業参観・保護者会 【2・4年、ひばり級】下校14:30 【5・6年】発育測定	【1年】下校11:45
22	水	【1・5年】眼科検診	【1年】下校11:45
23	木	【6年】全国学力・学習状況調査 【1年】練習給食 【ひばり級】聴力検査	【1年】下校11:45
24	金	【3年】校外学習(市役所) 【1・2年】聴力検査 【1年】給食開始	【1年】下校13:25
25	土		
26	日		
27	月	【3・5年】聴力検査 【5・6年】委員会活動	【1年】下校13:25
28	火	【全校】特別日課4校時(下校13:00) 【1年】心臓病検診(心電図検査)	【全校】下校13:00
29	水	昭和の日	
30	木	【6年】遠足(東京方面)	【1年】下校13:25



## 着任式・始業式について

【期 日】	4月6日（月）
【登 校】	平常通り、登校班で登校し（ <u>8時15分学校到着を目指しての登校</u> ）、新クラス名簿を確認して、体育館に向かいます。 着任式・始業式は、体育館にて行います。
【下校時刻】	新2～5年 下校10：20 新6年 下校12：10（入学式準備のため）

## 入学式について

【期 日】	4月7日（火）
【時 間】	受 付 13：30～13：45 開 式 14：00 学級指導 14：30～15：30 下 校 15：30

※午後開催ですが、在校生の式典への参加はできません。御了承ください。



## 就学援助制度について

「就学援助制度について」のお知らせを3月24日（火）に配付しました。申請書は、4月に座間市教育委員会就学支援課に提出してください。

なお、申請書の提出は毎年必要です。期限までにお忘れのないようお願いいたします。

## 「スマホで連絡とれ～る」利用停止について

年度更新作業のため、令和8年4月1日（水）～4月12日（日）まで、「スマホで連絡とれ～る」が利用停止となる予定です。期間内の児童の欠席・遅刻・早退の連絡につきましては、8時以降、電話でお願いします。御不便をおかけしますが、御理解・御協力をお願いいたします。

## 表彰された児童について

【読書感想画中央コンクール】



3月25日（水）の修了式後に、全校の前で表彰しました。おめでとうございます。



## CSキャラクター・CSパートナー募集について

今年度、児童・保護者・地域の方々の協力の下、コミスクキャラクターが誕生しました。来年度は、このキャラクターと一緒に、コミスクの活動を盛り上げていきたいと思っております。どうぞよろしくをお願いします。

また、子どもたちの学びを支えてくださる「コミスク・パートナー」の輪もさらに広げていきたいと思っております。「子どもたちの様子を見てみたい。」「学校や子どもたちの力になれば」など、活動に興味をもっていただけた方は、どうぞお気軽に学校（☎046-252-1124 担当：野村）まで御連絡ください。



## 不審者情報等について

放課後は子どもの活動範囲が広がります。一人で行動する場面も出てきて、不審者と出会う危険性も高まります。「ひばり小のやくそく」を守りながら、子どもたちが安全に放課後も過ごせるよう、保護者の方からも今一度お声かけよろしくお願ひします。

不審な人物を見かけましたら、警察に通報すると共に、学校（☎046-252-1124）への御連絡をお願ひします。