

第1学年



だより

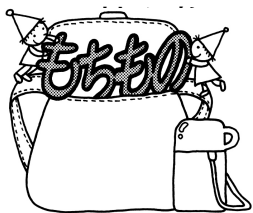
令和6年9月17日(火)

1. 目的
- ・ 生き物に関心や興味を深め、見学する。
 - ・ 約束を守り、集団での行動の仕方、交通ルールの守り方、公共の施設の使い方を学ぶ。

2. 日時
- ・ 令和6年9月26日(木) 雨天決行
- 8時30分 ~ 14時30分

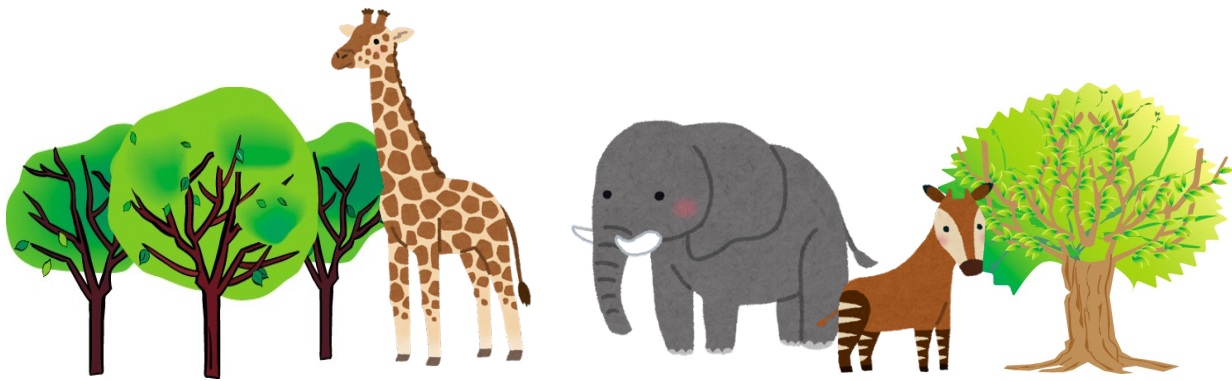
3. 目的地
- よこはま動物園ズーラシア

4. 服装
- 動きやすい服装 はき慣れた靴 黄色い帽子
体の大きさに合うリュックサック (歩きやすいもの)



お弁当、水筒(お茶または水)、しおり、**予備の飲み物(お茶か水のペットボトル)** おやつ(昼食時に食べられるだけ)、しきもの、ハンカチ、ティッシュ、ゴミ袋、雨具(レインコート)
雨具を入れる袋 エチケット袋
※持ち物には全て名前を書いてください。
※予備の飲み物については、水筒の大きさや天気予報等を考慮して、必要に応じて持たせてください。

6. 付き添い
- 教頭、野村、曾我、矢田、竹井、1年担任(前川、岩崎)



7. 日 程

登校班で登校します。

- 8 : 15 イチョウの木の前で健康観察（雨天時は体育館）
- 8 : 30 学校発
- 9 : 30 よこはま動物園ズーラシア着
- 13 : 20 よこはま動物園ズーラシア発
- 14 : 20 学校着
- 14 : 30 下校

下校時刻について

いつもと同じく14 : 30下校となります。

到着時刻により、多少前後することがあります。

8. その他

- ・十分に睡眠をとり、体調を整えておいてください。
- ・体調が優れない場合は、無理をしないようにしましょう。
- ・遠足の途中で発熱した場合は、早退となります。現地までお迎えをお願いします。
- ・遠足の欠席連絡は朝8 : 00までに「スマホで連絡とれ〜る」でお知らせください。